

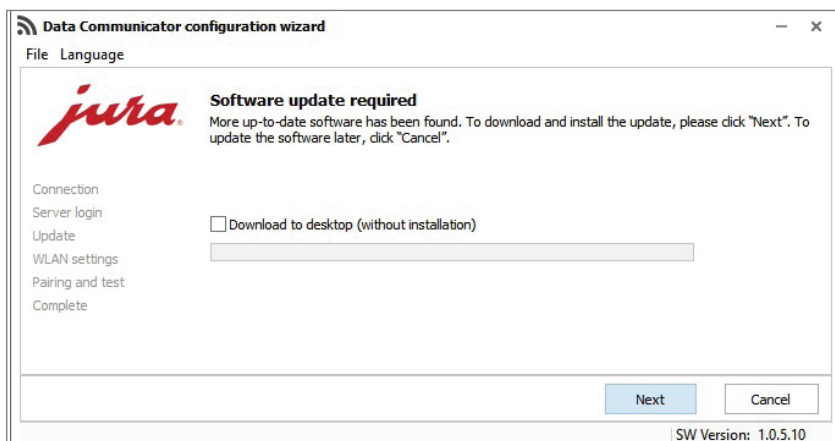
Aggiornamento del Data Communicator

È disponibile un aggiornamento per il Data Communicator. Aggiornare innanzitutto l'assistente di configurazione (sezione 1). Dopodiché è possibile eseguire l'aggiornamento del Data Communicator (sezione 2).

- ⚠ Collegare il laptop alla rete elettrica per garantire una procedura ineccepibile.
- ⚠ L'aggiornamento del Data Communicator si deve eseguire nelle immediate vicinanze della macchina automatica per specialità di caffè (distanza max. 0,5 m).



1 Aggiornare l'assistente di configurazione

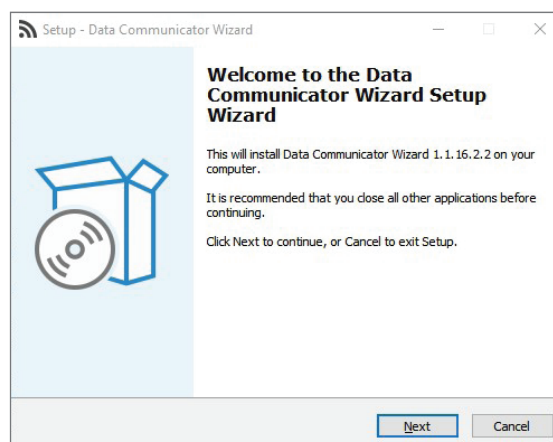


- Aprire l'assistente di configurazione (Wizard) installato sul leptop Windows. Il programma segnala che è disponibile un aggiornamento.

⚠ Nel caso in cui l'assistente di configurazione non fosse più installato, è possibile scaricarlo qui:

www.datacommunicator.jura.com/configurator/Configurator_Setup.exe

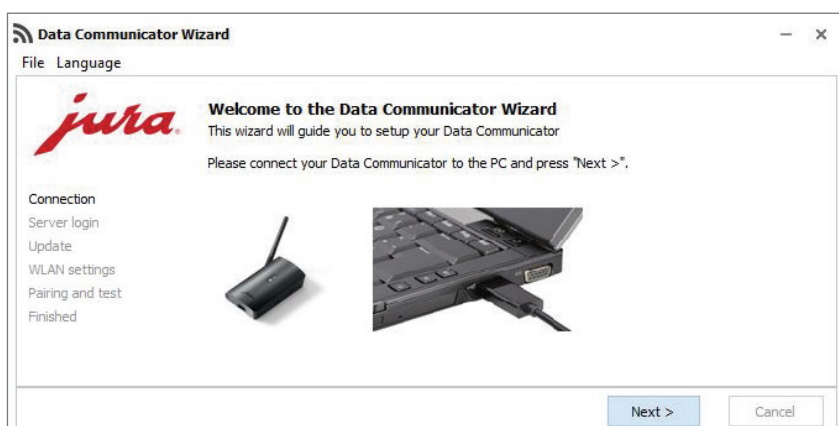
- Cliccare su «Avanti» **senza** inserire il segno di spunta nella casella.



Si avvia l'assistente di configurazione (versione 1.1.16.2.2).

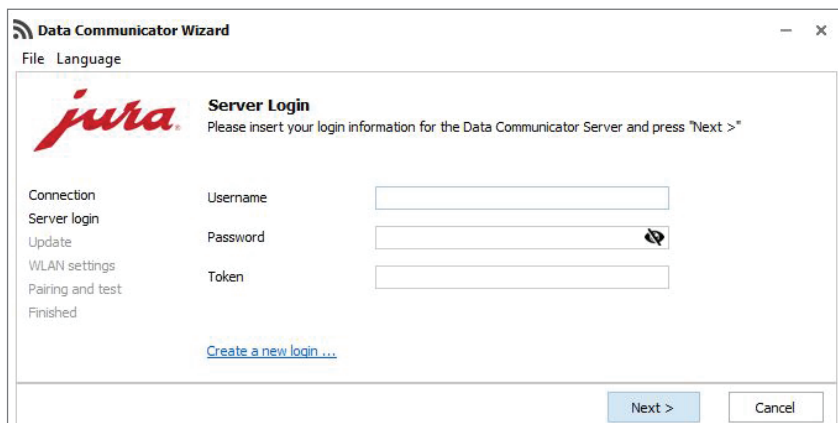
- Cliccare su «Avanti» e seguire le istruzioni di installazione.

2 Aggiornare il Data Communicator

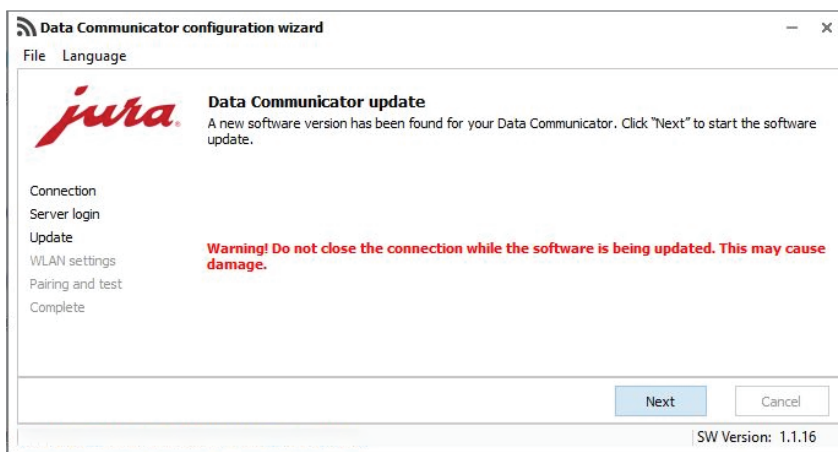


- Aprire l'assistente di configurazione appena installato e collegare il Data Communicator al laptop Windows con il cavo USB.

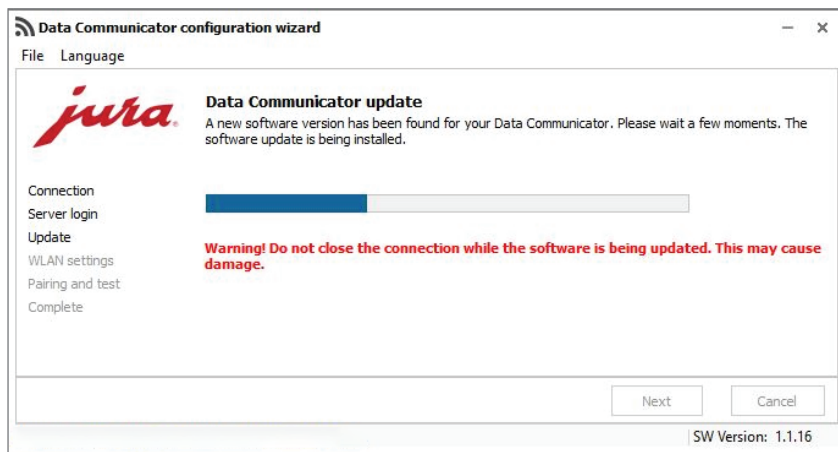
- Cliccare su «Avanti».



- Eseguire il login con i propri dati utente.
- Cliccare su «Avanti».

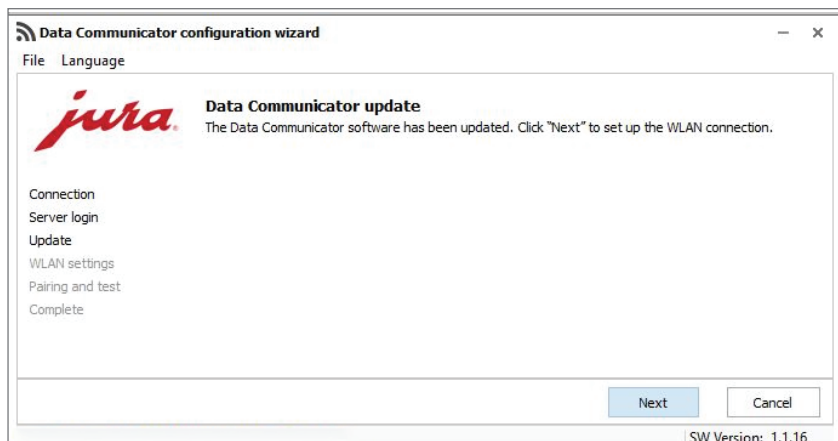


- Cliccare su «Avanti» per avviare l'aggiornamento.

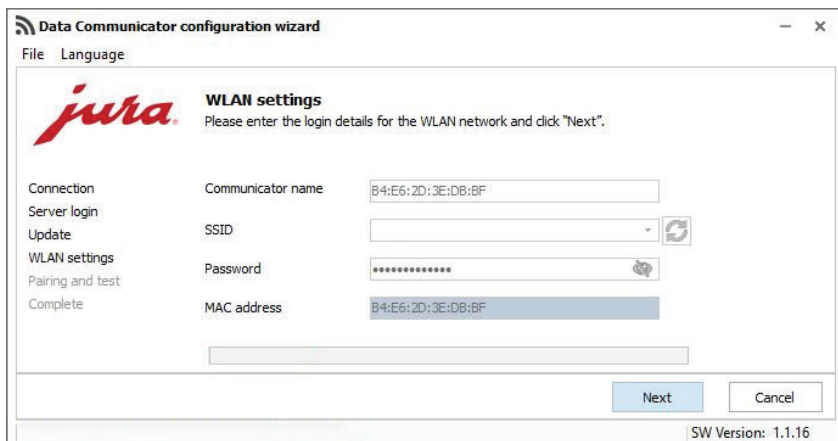


L'aggiornamento si avvia.

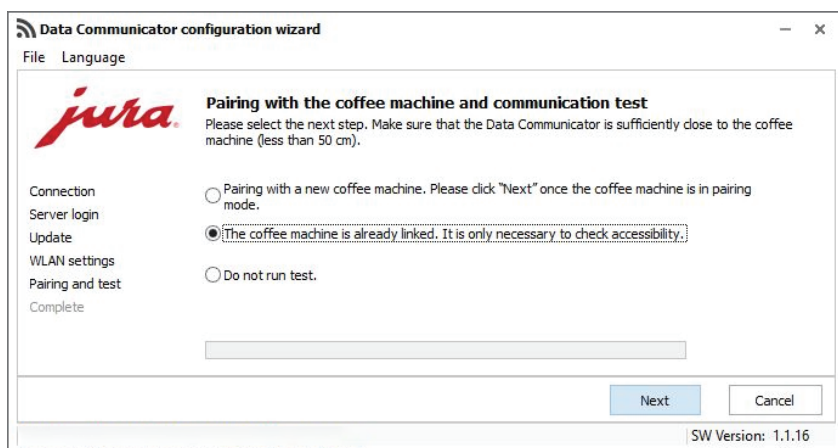
Nel corso del download del software i LED del Data Communicator (blu e bianco) lampeggiano molto velocemente.



- Una volta terminato correttamente l'aggiornamento: cliccare su «Avanti».



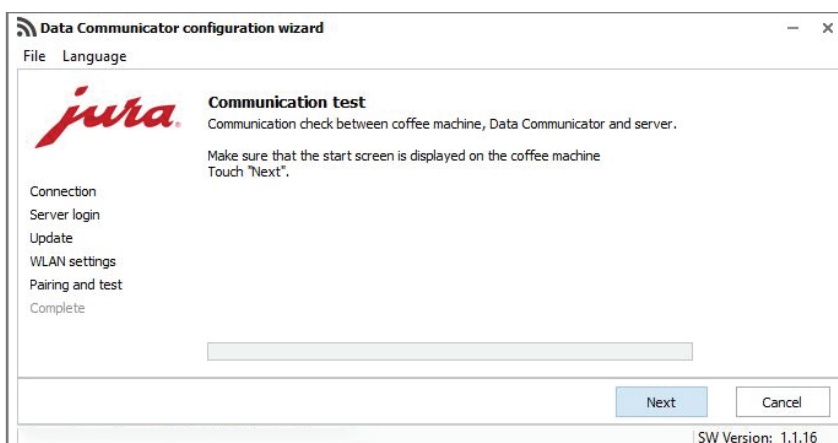
- Confermare le impostazioni WLAN con «Avanti».



- Eseguire un **test di comunicazione** con una macchina automatica già collegata. Cliccando su «Avanti».

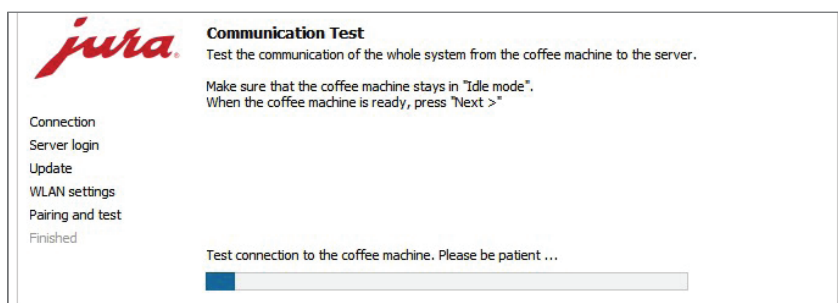
A scelta è possibile anche **accoppiare** il Data Communicator con una nuova macchina automatica per specialità di caffè.

- ⚠ Per eseguire l'accoppiamento, lo Smart Connect impiegato nella macchina automatica deve essere impostato nella modalità di accoppiamento. Per impostare questa modalità, premere il pulsante di reset dello Smart Connect oppure toccare/premere «Collegare» nella modalità di programmazione della macchina automatica. Non appena il LED dello Smart Connect lampeggia, cliccare su «Avanti». Distanza tra la macchina automatica e il Data Communicator nel corso dell'accoppiamento: **max. 0,5 m**.

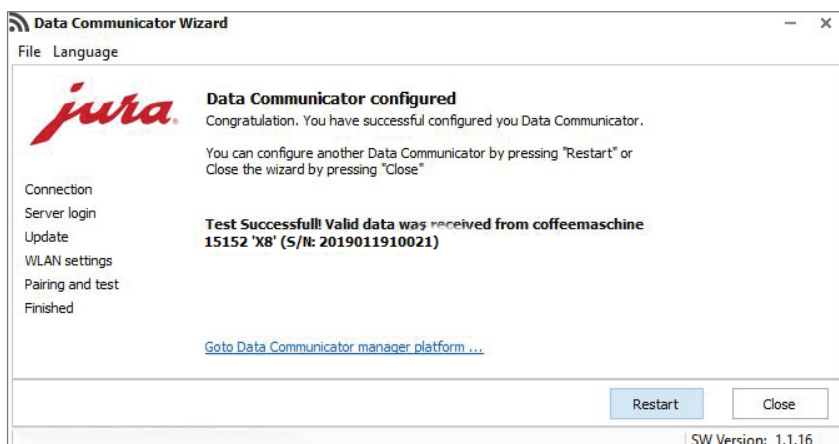


- ⚠ Per il test di comunicazione deve essere visualizzata la schermata iniziale della macchina automatica.

- Cliccare su «Avanti» per avviare il test di comunicazione.



Il test di comunicazione si avvia.



Il test di comunicazione si è concluso correttamente.

- Cliccare su «Riavvio» se si desidera aggiornare un ulteriore Data Communicator

oppure

Cliccare su «Chiudi» per terminare l'assistente di configurazione.

Avvertenze / Eliminazione di errori

- In caso di problemi nel corso dell'aggiornamento: staccare il cavo USB e scollegare il Data Communicator per 5 secondi dalla rete elettrica. Dopodiché riavviare l'aggiornamento.