

*jura*®



## Wireless Transmitter

- de Bedienungsanleitung
- en Instructions for use
- fr Mode d'emploi
- it Istruzioni per l'uso
- nl Gebruiksaanwijzing
- es Modo de empleo
- pt Manual de instruções
- sv Bruksanvisning
- no Instruksjonsbok
- pl Instrukcja obsługi
- ru Руководство по эксплуатации
- cs Návod k obsluze



Schweiz/EU

25 Monate Garantiebedingungen

25 mois conditions de garantie

25 months warranty conditions

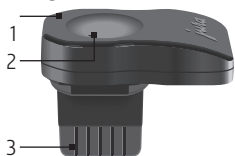


pl	Instrukcja obsługi JURA Wireless Transmitter .....	4
	Warunki gwarancji spółki JURA Poland Sp. z o.o. ....	6

## Użytkowanie zgodne z przeznaczeniem

Wireless Transmitter może być używany tylko w połączeniu z przewidzianymi do tego interfejsami JURA. Służy on do bezprzewodowej komunikacji między chłodziarką JURA Cool Control a automatycznym ekspresem do kawy, który musi być wyposażony w JURA Smart Connect (kompatybilność z urządzeniami – patrz [www.jura.com](http://www.jura.com)). Każde inne zastosowanie uważa się za niezgodne z przeznaczeniem. Firma JURA nie ponosi odpowiedzialności za skutki użytkowania niezgodnego z przeznaczeniem.

## Przegląd Wireless Transmitter



- 1 Dioda LED: wskazuje stan pracy Wireless Transmitter
- 2 Przycisk Reset: dołączenia Wireless Transmitter z automatycznym ekspresem do kawy
- 3 Wtyczka: do umieszczenia w interfejsie chłodziarki Cool Control

## Instalacja

- ▶ Podłączyć Wireless Transmitter do interfejsu chłodziarki Cool Control. Wireless Transmitter włączy się automatycznie.

## Wskaźniki LED

- Dioda LED nie świeci się: chłodziarka Cool Control jest wyłączona, Wireless Transmitter nie jest zasilany prądem.
- Dioda LED świeci się: Wireless Transmitter i automatyczny ekspres do kawowy są połączone bezprzewodowo.
- Dioda LED miga (1 raz na sekundę): trwa próba nawiązania połączenia bezprzewodowego.

## Nawiązywanie połączenia z automatycznym ekspresem do kawy

- i** Niektóre ekspresy automatyczne JURA posiadają funkcję automatycznego nawiązywania połączenia (patrz instrukcja obsługi danego urządzenia).
  - i** Należy pamiętać, że umieszczony w automatycznym ekspresie do kawy Smart Connect można połączyć albo z chłodziarką Cool Control albo z aplikacją JURA.
- ▶ Umieścić chłodziarkę Cool Control obok automatycznego ekspresu do kawy (odległość maks. 0,5 m).
  - ▶ Włączyć chłodziarkę Cool Control i automatyczny ekspres do kawy.
  - ▶ Nacisnąć przycisk Reset na Smart Connect umieszczonym w automatycznym ekspresie do kawy (np. za pomocą spinacza biurowego).
  - ▶ Następnie (w ciągu 30 s) wciskać przycisk Reset na Wireless Transmitter **do momentu** zaświecenia się diody LED sygnalizującej pomyślne nawiązanie połączenia.

Po wyłączeniu i włączeniu urządzenia połączenie bezprzewodowe zostaje ponownie nawiązane automatycznie.

### Kontakt

JURA Elektroapparate AG

Kaffeeweltstrasse 10

CH-4626 Niederbuchsiten

Tel. +41 (0)62 389 82 33

Więcej danych kontaktowych dla Państwa kraju można znaleźć online pod adresem

[www.jura.com](http://www.jura.com).

Deklaracja zgodności: [www.jura.com/conformity](http://www.jura.com/conformity)

Spółka JURA Poland Sp. z o.o. udziela użytkownikowi końcowemu na następujących warunkach gwarancji producenta na niniejsze urządzenie, które zostało zaprojektowane i skonstruowane z myślą o użytku domowym. Gwarancja zostaje udzielona w uzupełnieniu do prawa do rękojmi, przysługującego użytkownikowi końcowemu wobec sprzedającego, na okres

### **25 miesięcy od daty pierwszego zakupu**

- 1 Na produkty sprzedawane w ramach selektywnego systemu dystrybucji gwarancja producenta jest udzielana tylko pod warunkiem, że urządzenie JURA zostało nabyte w sklepie specjalistycznym autoryzowanym przez JURA.
- 2 Usterki zostaną usunięte przez JURA w okresie obowiązywania gwarancji. Jednocześnie świadczenie gwarancyjne jest realizowane – według uznania JURA – poprzez naprawę, wymianę wadliwych części lub wymianę urządzenia. Realizacja świadczeń gwarancyjnych nie skutkuje przedłużeniem lub ponownym rozpoczęciem okresu gwarancji. Wymienione części przechodzą na własność JURA.
- 3 Świadczenie gwarancyjne nie obejmuje szkód lub wad, które wynikają z nieprzestrzeżenia instrukcji obsługi oraz nieprawidłowego podłączenia, nieodpowiedniej obsługi, transportu, naprawy lub przebudowy wykonanej przez osoby nieposiadające autoryzacji. Jeżeli w szczególności nie są przestrzegane instrukcje obsługi i konserwacji firmy JURA lub jeżeli są stosowane inne produkty do konserwacji niż filtr wodny firmy JURA, tabletki do czyszczenia i usuwania kamienia firmy JURA, które nie są zgodne z oryginalną specyfikacją, wówczas również nie obowiązuje jakakolwiek gwarancja. Części podlegające zużyciu (na przykład uszczelki, tarcze mielące, zawory) również nie podlegają gwarancji, np. w związku z uszkodzeniem spowodowanym przez ciała obce w młynku (na przykład kamienie, elementy drewniane, spinacze).
- 4 Potwierdzeniem prawa do roszczenia gwarancyjnego jest dowód zakupu z podaną datą zakupu i typem urządzenia. W celu ułatwienia realizacji gwarancji dowód zakupu powinien dodatkowo – o ile to możliwe – zawierać następujące dane: Nazwisko i adres kupującego, a także numer seryjny urządzenia.

- 5 Jeśli użytkownik końcowy jest przedsiębiorstwem, osobą prawną lub jeśli urządzenie nie jest użytkowane w warunkach domowych, okres gwarancji producenta wynosi 12 miesięcy.
- 6 Świadczenia gwarancyjne są realizowane w Polsce. W przypadku urządzeń, które zostały nabyte w Europie, a następnie przewiezione do innego europejskiego kraju, świadczenia są realizowane zgodnie z obowiązującymi w tym kraju warunkami gwarancji JURA.
- 7 Świadczenia gwarancyjne są realizowane w Polsce po wcześniejszym uzgodnieniu z infolinią serwisu 022 123 43 01 lub 0 801 023 801 (cena połączenia lokalnego) i po przesłaniu lub przekazaniu produktu na adres

### **JURA Poland Sp. z o.o.**

Infolinia serwisu:	022 123 43 01 lub 0 801 023 801 (cena połączenia lokalnego)
e-mail:	service@pl.jura.com
Czynne:	od poniedziałku do piątku w godz. 9.00 – 17.00
Adres Centrum Serwisowego:	JURA Poland Sp. z o.o. Puławska 366 02-819 Warszawa
Adres Działu Dystrybucji:	JURA Poland Sp. z o.o. Puławska 366 02-819 Warszawa

lub przez inny autoryzowany przez JURA serwis firmy JURA (patrz [www.jura.com](http://www.jura.com)).

