



Wireless Transmitter

- de Bedienungsanleitung
- en Instructions for use
- fr Mode d'emploi
- it Istruzioni per l'uso
- nl Gebruiksaanwijzing
- es Modo de empleo
- pt Manual de instruções
- sv Bruksanvisning
- no Instruksjonsbok
- pl Instrukcja obsługi
- ru Руководство по эксплуатации
- cs Návod k obsluze

Schweiz/EU

25 Monate Garantiebedingungen

25 mois conditions de garantie

25 months warranty conditions

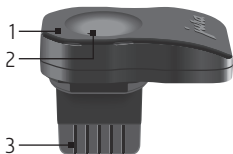


it	Istruzioni per l'uso JURA Wireless Transmitter	4
	International guarantee for all other countries	6

Uso conforme

Il Wireless Transmitter può essere impiegato solamente nelle interfacce JURA predisposte per il suo utilizzo. Consente la comunicazione wireless tra il JURA Cool Control e la macchina automatica per specialità di caffè che deve essere equipaggiata con lo JURA Smart Connect (apparecchi compatibili v. www.jura.com). Ogni altro utilizzo è da considerarsi non conforme. JURA declina ogni responsabilità per conseguenze derivanti da un uso non conforme.

Panoramica Wireless Transmitter



- 1 LED: visualizza lo stato operativo del Wireless Transmitter
- 2 Pulsante di reset: per il collegamento del Wireless Transmitter alla macchina automatica da caffè
- 3 Connettore: da innestare nell'interfaccia del Cool Control

Installazione

- ▶ Innestare il Wireless Transmitter nell'interfaccia del Cool Control. Il Wireless Transmitter si attiva automaticamente.

Indicatori LED

- Il LED non è acceso: il Cool Control è spento, il Wireless Transmitter è privo di alimentazione di corrente.
- Il LED è acceso: il collegamento wireless tra Wireless Transmitter e macchina automatica è stabilito.
- Il LED lampeggia (1 volta/sec.): l'apparecchio tenta di instaurare un collegamento wireless.

Collegamento alla macchina automatica per specialità di caffè

- i** Alcune macchine automatiche JURA dispongono di una funzione per il collegamento automatico (v. istruzioni per l'uso del relativo apparecchio).
- i** Attenzione: lo Smart Connect inserito nella macchina automatica può essere collegato solamente a un Cool Control oppure solo a una app di JURA.
- ▶ Collocare il Cool Control accanto alla macchina automatica da caffè (distanza max. 0,5 m).
- ▶ Accendere il Cool Control e la macchina automatica.
- ▶ Premere il pulsante di reset dello Smart Connect inserito nella macchina automatica (ad es. con una graffetta).
- ▶ Dopodiché premere (entro 30 secondi) il pulsante di reset del Wireless Transmitter, **finché** il LED si accende per visualizzare l'avvenuto collegamento.

Se l'apparecchio viene spento e riacceso, il collegamento wireless viene ricreato automaticamente.

Contatto

JURA Elektroapparate AG
Kaffeeweltstrasse 10
CH-4626 Niederbuchsiten
Tel. +41 (0)62 389 82 33

Per altri dati di contatto per i singoli paesi consultare il sito Internet www.jura.com.

Dichiarazione di conformità: www.jura.com/conformity

International guarantee for all other countries

For this machine, which was designed and built for domestic use, JURA AG offers to the end customer, in addition to the rights of guarantee from the retailer, a manufacturer's warranty with the following terms and conditions:

25 months from the date of initial purchase

- 1 For products which are subject to selective distribution, the manufacturer's warranty shall only apply if the JURA machine was purchased at an authorised JURA specialised dealer.
- 2 JURA shall remedy all defects within the warranty period. JURA shall decide whether to remedy the defect by repairing the machine, replacing defective parts or replacing the machine. The performance of warranty services shall not cause the warranty period to be extended or restarted. Replaced parts shall become the property of JURA.
- 3 A warranty service is not applicable for damage or defects caused by incorrect connection, incorrect handling or transport, repair attempts or modifications by unauthorised persons or non-compliance with the instructions for use. In particular, the warranty shall be void if JURA's operating or maintenance instructions are not followed or if maintenance products other than JURA water filters, JURA cleaning tablets or JURA descaling tablets are used which do not correspond to the original specifications. Wearing parts (e.g. seals, grinding discs, valves) are excluded from the warranty, as is damage caused by foreign bodies entering the grinder (e.g. stones, wood, paper clips).
- 4 The sales receipt, specifying the purchase date and machine type, must be provided as evidence of warranty claims. In order to simplify the process, the sales receipt should also include the following information where possible: name and address of the customer and serial number of the machine.
- 5 If the end customer is a company or a legal person, or if the machine is not used in a domestic environment, the manufacturer's warranty is valid for 12 months.
- 6 Guarantee and service is available in all countries where this product is officially distributed by JURA. In countries where JURA does not distribute the product, please contact JURA International Headquarters.

JURA International Headquarters, Switzerland

Homepage: www.jura.com
Phone number: +41 62 389 82 33
Fax: +41 62 389 81 37
E-Mail: export@jura.com
Address: JURA Elektorapparate AG
Kaffeeweltstrasse 10
4626 Niederbuchsiten
Switzerland

