

# GIGA X8

## Mudar o filtro

Material necessário:

Cartucho do filtro CLARIS Pro Smart+  
1 peça (Art. 25055)



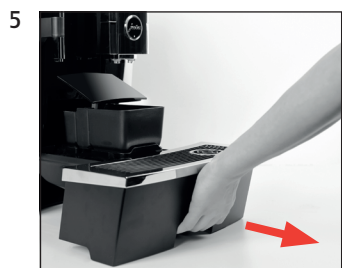
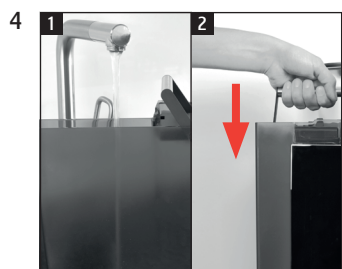
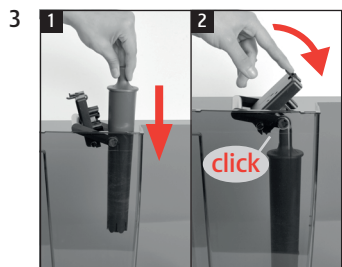
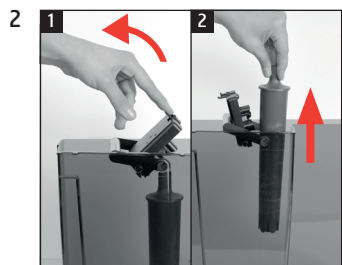
Cartucho do filtro CLARIS Pro Smart  
maxi 1 Stück (Art. 24146)



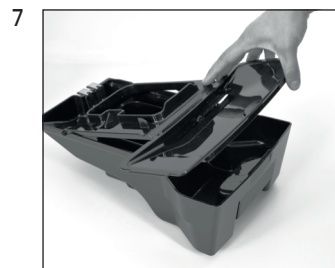
Este manual breve não substitui o “Manual de instruções GIGA X8”. Primeiro, leia e respeite as instruções de segurança e advertências para evitar perigos.

“Indicação no visor”

Pré-requisito: “Mudança do filtro”



“Funcionamento do filtro” /  
“Guardada”  
“Filtro é lavado”  
“Esvaziar bandeja de recolha  
de água”



“Funcionamento do filtro” /  
“O filtro foi lavado com  
sucesso”