

X6

Filter vervangen

Benodigd materiaal:

CLARIS Pro Smart⁺-filterpatroon
1 stuk (Art. 25055)



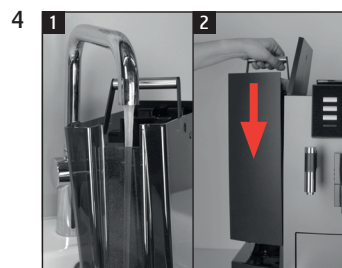
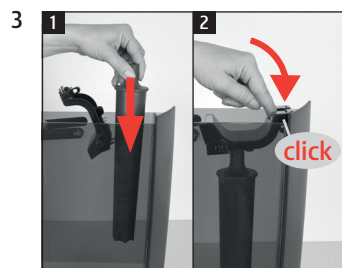
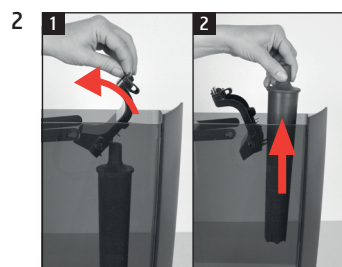
CLARIS Pro Smart maxi-filterpatroon
1 stuk (Art. 24146)



Deze beknopte gebruiksaanwijzing komt niet in de plaats van het "Gebruiksaanwijzing X6". Lees eerst de veiligheidsaanwijzingen en waarschuwingen aandachtig door, zodat u het apparaat veilig kunt gebruiken.

"Display"

Voorwaarde:



"Opgeslagen"
"Filter wordt gespoeld"
"Restwaterbak legen"

